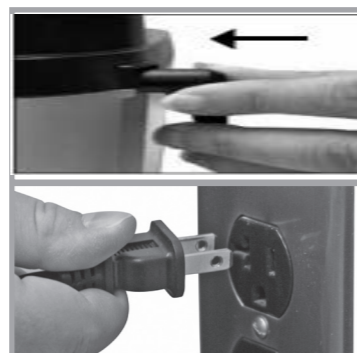


Rengøringsvejledning



1
Sluk for
suget



2
Afbryd sug-
et fra strøm-
kilden.



3
Tag slangen fra
beholderen



4
Fjern forsigtigt
låget og tøm
indhold.



5
Fjern filter
patron og
slange



Filter patron
må ikke blive
våd.



6
Vask beholder og låg i varmt vand tilsat
opvaskemiddel. Skyl efter med rent, var-
mt vand.



Vacu-Aide 7325

Brugervejledning

VitalAire
Leverandør af livskvalitet



Vacu-Aide 7325

Vacu-Aide 732 fra DeVilbiss, er blevet designet til at udføre en komfortabel effektiv luftvejssugning, på en sikker og hygiejnisk måde. Den har et lavt støjniveau, uden at kompromittere sugeevne og er velegnet til både klinisk og hjemmepleje.

VacuAide er enkel at betjene med en enkelt tænd / sluk-knap og et nem justerbart greb til at ind-stille sugestyrken. Filteret som er indbygget i låget, er nemt at udskifte. Låget er lavet af et fleksibelt materiale, som sikrer det let kan fjernes og alligevel giver det en sikker pasform. En valgfri 1200 ml opsamlings flaske er også tilgængelig.

VacuAide sug leveres med sin egen taske, designet så brugen og transport er så diskret som muligt. Taske er også udstyret med et udvalg af lommer til diverse tilbehør. Det interne batteri er genopladeligt og giver op til 60 minutters drift.

VacuAide 7325 serien leveres med et ekstra hydrofobt filter. Filteret kan blive tilstoppet ved sekretion eller renseopløsning, det anbefales at have et ekstra filter på hånden.

START & DRIFT

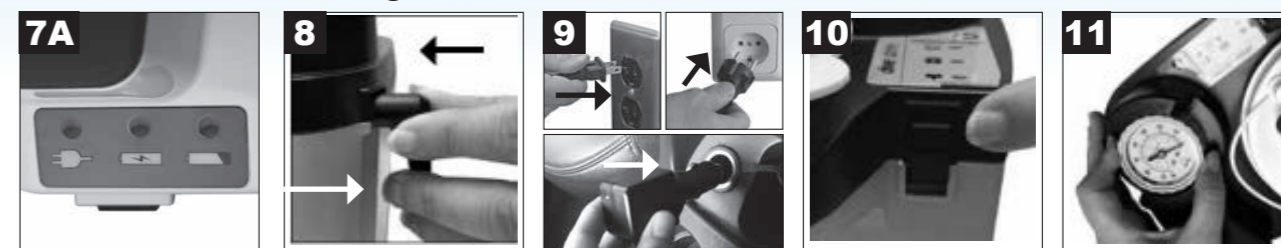


1. Oplad batteriet i 17 timer. 2. Hvis det er relevant, konstater at stænkskærmen er fastgjort til inder-siden af låget i filterpatronen. 3. Fastgør låget til beholderen. 4. Sæt beholderen i holderen, og skub forsigtigt på plads. BEMÆRK - Brug ikke for stor kraft. Hvis beholderen presses for hårdt ned, kan det medføre mulig utæthed eller tab af sugestyrke.



5A. Beholder m / intern filter tilslutning: Sæt slangen fra filter til slange-stik på apparatet. 6. Fastgør sugeslange til beholderens låg ved mærket <Patient>. 7. Kontroller afbryderen er "off".

BEMÆRK- Efterse sugeslangen og beholderen for utætheder, revner, etc. og konstater, at alle forbindelser er tætte før brug.



7A. 7314P - Vælg ønskede strømkilde. (Spring trin 8 over, hvis der anvendes intern batteristrøm.)
8. Hvis du bruger AC eller DC strøm, skal du sætte det lille stik i jævnstrømsindgang på siden af enheden. 9. Sæt den anden ende i en stikkontakt eller bil DC beholder. AC-adapteren kan blive varm under opladning. Dette er normalt 10. Tænd suget 11. Juster sugestyrken.

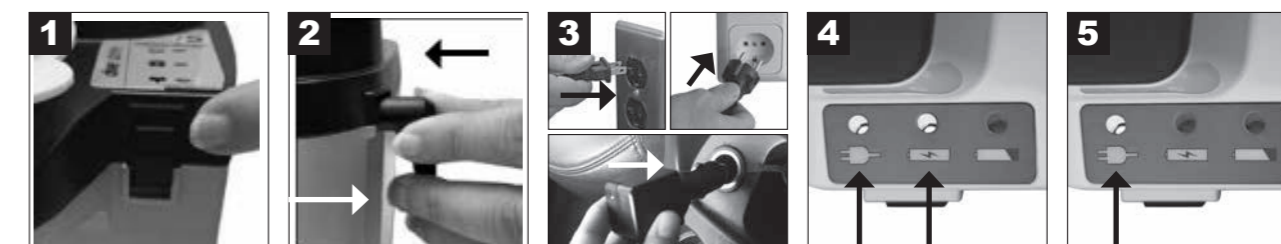


ADVARSEL Hvis enheden ikke får strøm fra en ekstern kilde eller hvis batteriet ikke er opladet, vil lavt batteri indikator lyse

FORSIGTIG- Når automatisk fylde nedlukning er aktiveret, skal indholdet i opsamlingsbeholderen tømmes. Yderligere sugning kan forårsage skader på vakuumpumpen.

12. Kontrollere sugning niveau. BEMÆRK - Kontroller altid suge niveau før start, ved at tilstoppe den åbne ende af patientens slange, mens du holder øje med måleren. Indstil knappen til det ønskede niveau.

Oplad batteriet



1. Sluk for suget 2. Sæt det lille stik af AC eller DC adapter til DC strømindgang. 3. Sæt den anden ende i en stikkontakt eller DC (bil). 4. Batteriopladning begynder; 17 timer for fuld opladning. 5. Batteriopladning fuldført.

Grøn Lyser når ekstern strøm kommer fra en AC eller DC strømkilde Gul-batteriet oplades. Lys vil gå ud, når batteriet er fuldt opladet. Rød-Lavt batteri. Brug en anden strømkilde og oplad batteriet.

Udskiftning filterpatron Skift filterpatron hvis overløb opstår



1. Sluk for suget 2. Fjern filter patron og slange 3. Installer ny patron og fastgør slange.